

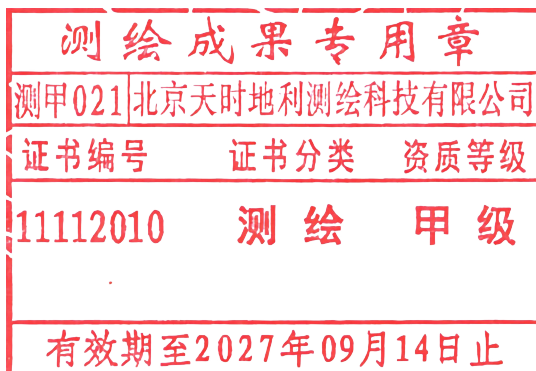
顺义区马头庄村剩余地块综合改造土地一级开发项
目二期(SY00-1801-0503 地块)

地形及地上物测绘技术报告书

项目名称：顺义区马头庄村剩余地块综合改造土地
一级开发项目二期(SY00-1801-0503 地块)

开发主体：北京市顺义区规划和自然资源
综合事务中心

项目坐落：顺义区后沙峪镇



测绘单位：北京天时地利测绘科技有限公司

2026年07月02日

地形及地上物测绘技术报告书目录

受托测绘声明	共 1 页
测绘说明	共 1 页
测绘成果	
一. 顺义区马头庄村剩余地块综合改造土地一级开发项目二期 (SY00-1801-0503 地块) 地形及地上物测绘平面图.....	共 1 页
二. 测绘情况汇总表 (表 1)	共 1 页
三. 项目范围内未拆除地上建筑物明细表 (表 2)	共 1 页
四. 界桩坐标成果表 (表 3)	共 1 页
五. 项目现场照片.....	共 2 页

受托测绘声明

一、本技术报告是受北京顺义新城发展有限公司的委托出具，其测绘成果系按照国家和本市有关技术规范完成。

二、委托方已声明对所有提供的用于本项目测绘的资料的准确性和真实性负责。

三、本测绘成果仅作为委托方委托测绘的北京市顺义区马头庄村剩余地块综合改造土地一级开发项目二期(SY00-1801-0503 地块)土地开发项目现场验收使用，不作为其他用途。

四、作业人员姜昱对本项目进行了实地测量，由李鹏伟内业编制完成，并由白博检查、审核后提供。

测绘说明

一、概述：

受 北京顺义新城发展有限公司 委托，北京天时地利测绘科技有限公司对坐落于 北京 市 顺义 区 马头庄村剩余地块综合改造土地一级开发项目二期(SY00-1801-0503 地块) 土地开发项目的用地范围及用地范围内的所有地上物和土地平整情况进行了地形及地上物测绘。实测该项目用地总面积为 26405.04 平方米，其中建设用地面积 26405.04 平方米、代征道路面积 0.000 平方米、代征绿地面积 0.000 平方米、排水设施用地面积 0.000 平方米, 测绘界桩点 6 个、高程点 21 个，采用全站仪极坐标法施测，各种内外业资料均进行了检查，符合国家和本市有关技术规范要求。

二、本技术报告使用的长度单位为“米”，面积单位为“平方米”。

三、测绘技术标准：执行国家和本市有关技术规范

四、测绘日期：2026年07月02日

五、委托方名称：

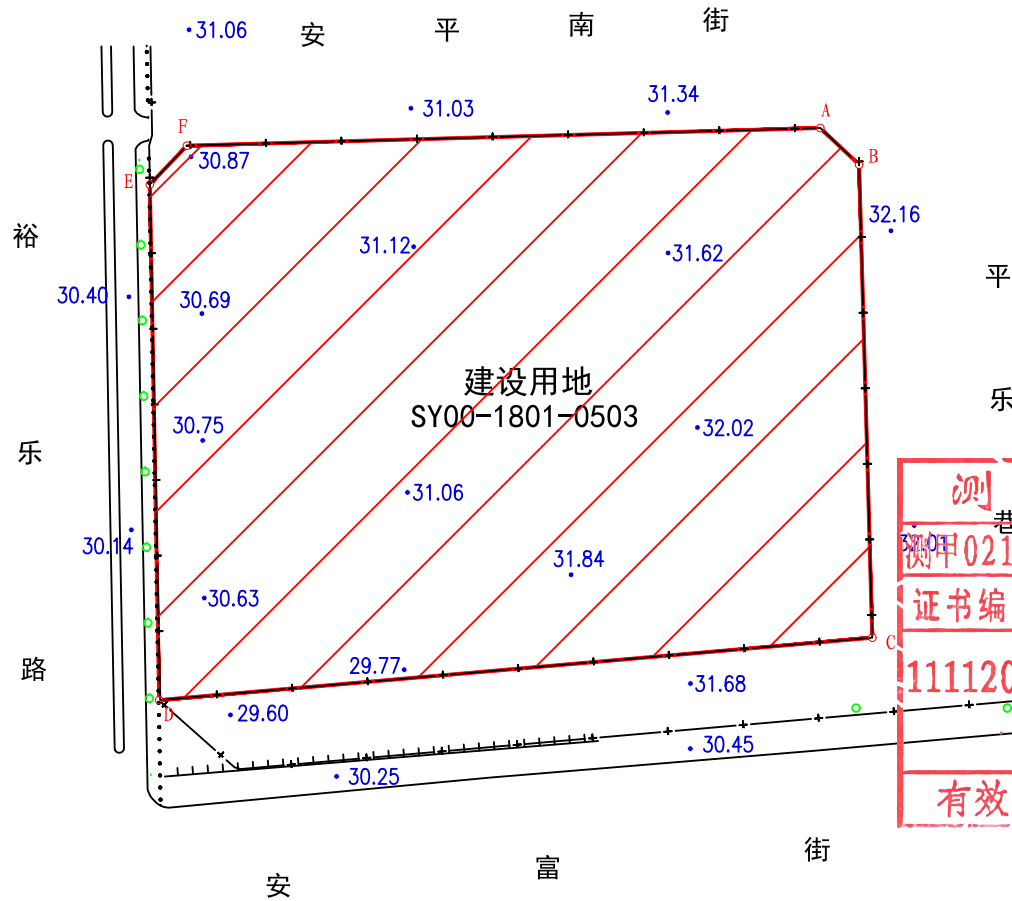
委托方地址：

委托方经办人：

委托方电话：

顺义区马头庄村剩余地块综合改造土地一级开发项目二期 (SY00-1801-0503地块) 地形及地上物测绘平面图

北
1: 2000



测绘成果专用章
 测甲021北京天时地利测绘科技有限公司
 证书编号 证书分类 资质等级
11112010 测绘 甲级
 有效期至2027年09月14日止

单位: 米
 图幅号: 1-3-7-[9]
 坐落: 顺义区后沙峪镇

项目名称	顺义区马头庄村剩余地块综合改造土地一级开发项目二期 (SY00-1801-0503地块)	用地性质	
开发主体	北京市顺义区规划和自然资源综合事务中心	用地总面积	26405.04平方米
其 中			
建设用地面积	26405.04平方米	代征绿地面积	0.000平方米
代征道路面积	0.000平方米	代征河道面积	0.000平方米
测绘单位	北京天时地利测绘科技有限公司	测绘日期	2026年07月02日

图 例

建设用地范围线	围 挡	地 类 界
31.06 高程注记		

测绘情况汇总表

(表 1)

项目名称：顺义区马头庄村剩余地块综合改造土地一级开发项目二期(SY00-1801-0503 地块)

项目名称	顺义区马头庄村剩余地块综合改造土地一级开发项目二期(SY00-1801-0503 地块)										项目坐落	顺义区后沙峪镇											
开发主体	北京市顺义区规划和自然资源综合事务中心										测绘日期	2026 年 07 月 02 日											
项目基本情况	用地总面积		26405.04 m ²										建设用地性质										
	其中		建设用地面积		26405.04 m ²																		
			代征道路面积		0,000 m ²																		
			防护绿地面积		0.000 m ²																		
		排水设施用地面积		0.000 m ²																			
项目范围内地上附着物情况	名称	建筑物	水井	下水井	通讯井	电力井	燃气井	不明用途井	路灯	高压杆	低压杆	通讯杆	变压器	配电箱	电缆桩	通信发射塔	出水口	摄像头	围墙围挡	树木			
	总计	0	0	0	0	0	0	0	0	0	0	0	0	0	0	0	0	0	见平面图	见平面图			
	建设用地内含	0	0	0	0	0	0	0	0	0	0	0	0	0	0	0	0	0	见平面图	见平面图			
	代征道路内含	0	0	0	0	0	0	0	0	0	0	0	0	0	0	0	0	0	见平面图	见平面图			
	代征绿地内含	0	0	0	0	0	0	0	0	0	0	0	0	0	0	0	0	0	见平面图	见平面图			
未拆除地上建筑物面积统计	总建筑面积		总建筑占地面积		进入项目范围内总建筑面积		进入项目范围内总建筑占地面积		进入建设用地内的总建筑面积		进入建设用地内的总建筑占地面积												
	0.00 m ²		0.00 m ²		0.00 m ²		0.00 m ²		0.00 m ²		0.00 m ²												
	详见项目范围内未拆除地上建筑物明细表(表 2)																						
土地平整情况	依据现场实测情况判定, 该项目土地自然地平。																						
宗地四至	东: 平乐巷										南: 安富街												
	西: 裕乐路										北: 安平南街												
测绘依据	1. 建设工程规划用地测量成果报告书: 2026 规自(顺)测字 0030 号																						

项目范围内未拆除地上建筑物明细表

(表 2)

项目名称： 顺义区马头庄村剩余地块综合改造土地一级开发项目二期(SY00-1801-0503 地块)

(单位：m²)

编号	总建筑面积	总建筑占地面积	进入项目范围内的建筑面积	进入项目范围内的建筑占地面积	进入建设用地内的建筑面积	进入建设用地内的建筑占地面积	实际用途 (仅供参考)
①							
②							
③							
④							
⑤							
⑥							
⑦							
⑧							
⑨							
⑩							
⑪							
⑫							
⑬							
⑭							
⑮							
⑯							
⑰							
⑱							
⑳							
总计							

注：表内编号与平面图上未拆除地上建筑物编号相对应。

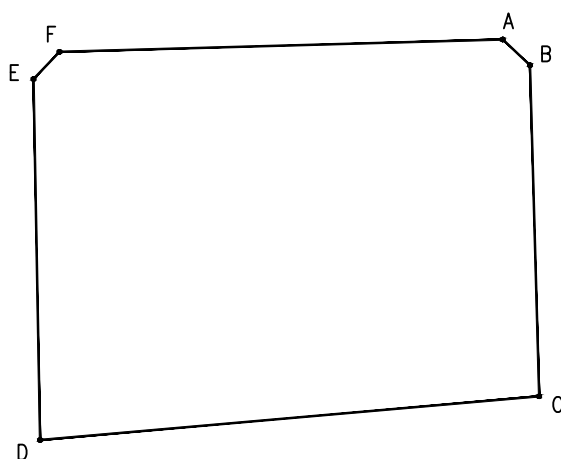
界桩坐标成果表

(表3)

项目名称：顺义区马头庄村剩余地块综合改造土地一级开发项目二期(SY00-1801-0503地块)

点号	坐标		距离(米)	界桩材料	备注
	x	y			
A	327231.313	513440.312		喷涂	
B	327221.596	513450.587	14.142	喷涂	
C	327096.484	513454.077	125.161	喷涂	
D	327079.973	513265.458	189.340	喷涂	
E	327216.363	513262.975	136.413	喷涂	
F	327226.640	513272.789	14.210	喷涂	
A	327231.313	513440.312	167.588	喷涂	

略图：



项目现场照片



项目南侧现状道路



项目西侧现状道路



项目东侧围挡



项目南侧围挡



项目西侧围挡



项目北侧围挡



土地平整情况



土地平整情况

项目现场照片



土地平整情况



土地平整情况



土地平整情况



土地平整情况



土地平整情况



土地平整情况



土地平整情况



土地平整情况